

Conseils d'utilisation pour NEXThaler®

Nettoyage:

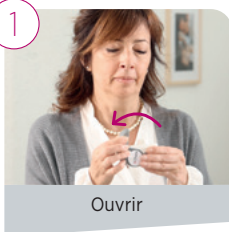
Essuyez l'embout buccal de l'aérosol-doseur une fois par semaine avec un chiffon sec (pas d'eau).

Conservation:

Ne pas stocker à plus de 25°C. Ne pas conserver dans un environnement humide ou mouillé.

Comment inhaler correctement étape par étape

1



Ouvrir

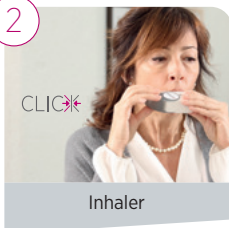
120

Vérifiez le compteur avant l'utilisation. Une valeur comprise entre « 1 » et « 120 » indique le nombre de doses encore disponibles dans le NEXThaler®.

Assurez-vous que le capot de l'aérosol-doseur est bien refermé avant utilisation.

Tenez l'aérosol-doseur fermement en main à la verticale. Ouvrez le capot à fond (vous devez entendre un clic sonore). Respirez à fond, mais sans expirer dans l'aérosol-doseur.

2



Inhaler

Insérez l'aérosol-doseur dans votre bouche, placez vos lèvres fermement autour de l'embout. Attention à ne pas obturer l'entrée d'air en tenant l'aérosol-doseur. Inhalez en inspirant rapidement et profondément. Vous entendez un clic sonore. Cela ne doit pas vous déstabiliser, continuez à inspirer profondément.

Retirez ensuite l'aérosol-doseur de votre bouche et retenez votre souffle pendant 5 à 10 secondes ou aussi longtemps que possible sans forcer.

Expirez ensuite lentement, mais sans souffler dans l'aérosol-doseur.

3



Fermer

119

Remettez votre aérosol-doseur à la verticale, puis refermez le capot à fond.

Assurez-vous que le compteur de doses affiche une dose de moins. Si ce n'est pas le cas, demandez à votre médecin traitant d'examiner votre technique d'inhalation et/ou à votre pharmacien de contrôler l'état de l'appareil. Si vous avez besoin d'une seconde dose, répétez les étapes 1 à 3.